

Firmenprofil

Komplexe Elektronikentwicklung und Serienfertigung aus einer Hand

Als Partner für komplexe Elektronikentwicklung und Serienfertigung bedienen wir seit 30 Jahren die gesamte Wertschöpfungskette aus einer Hand. Von der ersten Idee bis zum fertigen Produkt lösen wir individuelle und anspruchsvolle Aufgabenstellungen des Kunden innerhalb kürzester Zeit.

Kompetent in der Entwicklung

- Abteilung mit ca. einem Drittel unserer hochqualifizierten Mitarbeiter
- Hardwareentwicklung von der Analog- und Digitaltechnik über Leistungselektronik bis zur Hochfrequenztechnik
- Softwareapplikationen unter Linux, Microsoft- und Echtzeit-Betriebssystemen
- Firmware für unterschiedliche Embedded Systeme von 8 bis 32Bit
- Leiterplatten-Layout und Konstruktion
- Typprüfung: entwicklungsbegleitend und für Endprodukte



Flexibel in der Fertigung

- modernste Fertigungstechnologien in den Bereichen Bestückung, maschinelles Löten und mechanische Bearbeitung
- vom Prototypen bis zur Großserienfertigung von 100.000 Stück / Los
- Leiterplattenbestückung (SMD/THT) mit Bauelementen ab einer Größe von 0201
- elektronischer Gerätebau
- umfangreiche Stückprüfmethoden von AOI bis Flying Probe
- kundenindividuelle Serienprogrammierung




Intelligent in der Lösung

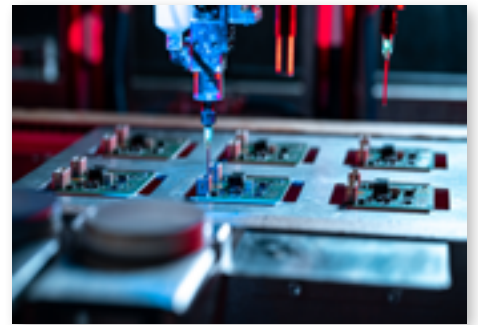
- von der Spezifikationserarbeitung bis zur Lieferung geprüfter Komponenten
- Projektmanagement
- Hardwareentwicklung
- Soft- und Firmwareentwicklung
- Leiterplattenlayout / Konstruktion
- Muster- und Prüfmittelbau
- Typprüfung



Erfolg lässt sich steuern!

Nach diesem Motto entwickelt und fertigt dresden elektronik mit derzeit ca. 100 Mitarbeitern kundenspezifische Elektronik-Lösungen. Von der Entwicklung mit der Typprüfung bis hin zur Serienfertigung von industriellen Elektronikbaugruppen und Systemen bietet dresden elektronik alles aus einer Hand.

Geschäftsbereiche	Ingenieurtechnik	Verkehrstechnik	Funktechnik / Phoscon
Produkte	Antriebssteuerungen	Elektronischer Fahrplan	Funkmodule
	IndustrieLED-Leuchten, LED-Anzeigen	Dynamische Fahrgastinformation	Kundenspezifische Funktechnik
	Automatische Test- und Prüfsysteme	Lichtsignalanlagen	Produkte der Funklichtsteuerung unter der Marke Phoscon
	Inline-Prüftechnik	Dynamische Wegweisungssysteme	 Phoscon
Dienstleistungen	komplexe Auftragsentwicklung Typprüfung entwicklungsbegleitend und für Endprodukte ESD-gerechte Prototypen- und Serienfertigung Testsysteme für Validierung und Fertigung		



Ingenieurtechnik

Das Fundament von dresden elektronik ist der Geschäftsbereich Ingenieurtechnik mit dem Fokus auf Auftragsentwicklung und -fertigung. Antriebssteuerungen auf Basis von EtherCAT, die den Sicherheitsanforderungen nach SIL3 gem. DIN EN 61508 entsprechen, gehören ebenso zu den Kundenlösungen wie die kompakten Leistungsstromquellen für Ströme bis 20 ADC. Die Industrie-LED-Leuchten als Standardprodukt zeichnen sich durch eine exzellente Ausleuchtung und gleichzeitig durch einen geringen Stromverbrauch aus. Eine eigene prüftechnische Entwicklungsabteilung steht maßgebend für die Planung, Konstruktion und den Bau von automatischen Test- und Prüfsystemen, modular erweiterbaren Testeinrichtungen sowie für Stand-Alone- und Inline-Testern.



Funktechnik

Kernkompetenz des jüngsten Geschäftsbereiches ist die Low-Power-Wireless-Technologie für drahtlose Sensornetzwerke nach dem Standard IEEE 802.15.4. Die Produktpalette reicht von zertifizierten, anwendungsbereiten Funkmodulen bis hin zu kompletten Lösungen für die Home-Automation, seit 2017 schwerpunktmäßig im Bereich Heimautomatisierung unter der Marke Phoscon.



Verkehrstechnik

Der Schwerpunkt liegt hier auf Steuerungsanlagen für das Verkehrsmanagement: Lichtsignalanlagen, modulare LED-Anzeigen für Informationssysteme und dynamische Wegweisungssysteme. Der elektronische Fahrplan deZign wurde in unserem Haus als E-Paper-Display entwickelt. Zum Leistungsportfolio gehören neben der Entwicklung und Fertigung auch die Planung, Projektierung, Simulation und Programmierung der Anlagen.



Unsere Qualität ist Ihr Fortschritt

dresden elektronik wird regelmäßig nach der Norm ISO EN 9001 zertifiziert. Der hohe Qualitätsanspruch leitet uns in der täglichen Arbeit. Die Prüf- und Testtechnik ist fester Bestandteil des Fertigungsprozesses und gewährleistet die Qualität und Zuverlässigkeit unserer Produkte. Basis unseres Erfolges sind unsere engagierten und kompetenten Mitarbeiter und ein kontinuierlicher Verbesserungsprozess im Rahmen des Qualitätsmanagements.



dresden elektronik ingenieurtechnik gmbh
Enno-Heidebroek-Straße 12
01237 Dresden | Germany
Telefon: +49 351 - 31 85 00
Telefax: +49 351 - 318 50 10
info@dresden-elektronik.de
www.dresden-elektronik.de